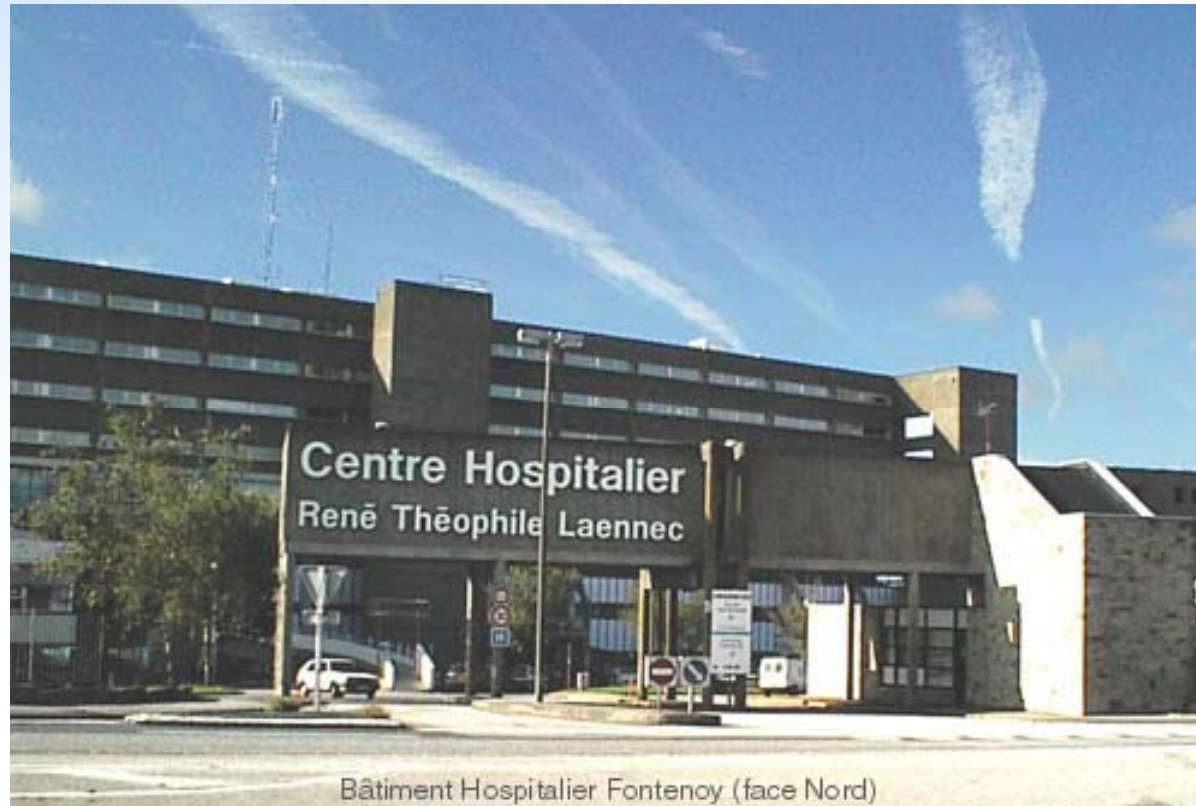


LE DIAGNOSTIC HYGIENE AU CHIC



Bâtiment Hospitalier Fontenoy (face Nord)

RRESO Morlaix le 1/02/07 - CHIC Quimper service d'hygiène et d'épidémiologie - diagnostic hygiène

DEFINITION DE L'AUDIT

« L'Audit est une méthode d'évaluation qui permet, à l'aide de critères déterminés, de comparer des pratiques de soins à des références admises, en vue de mesurer la qualité de ces pratiques et des résultats des soins, avec l'objectif de les améliorer. »

Et le diagnostic hygiène ?

Définition

- Faire un état des lieux de la prévention du risque infectieux lié aux pratiques professionnelles paramédicales dans les services de soins.
- Proposer aux équipes soignantes, des axes d'amélioration de leurs pratiques professionnelles.

Pourquoi un diagnostic hygiène ?

■ Accréditation du CHIC en mai 2004

- Aider les cadres à préparer la visite des experts visiteurs dans leur unité
 - Mettre l'accent sur les points à améliorer avant la visite
 - Préparer les personnels aux questions des experts visiteurs

Méthodologie

La mise en place du diagnostic au CHIC

- Accord de:
 - La direction des soins
 - Des cadres supérieurs de santé

- Présentation:
 - Aux cadres de santé lors des réunions de secteurs
 - Au CLIN

Réalisation du diagnostic

➤ Qui?

- 1 membre de l'équipe d'hygiène accompagné du cadre et/ou du correspondant en hygiène

➤ Comment?

- Observation des pratiques soignantes à partir d'une grille élaborée par le service d'hygiène.
- Entretiens et échanges avec les soignants.
- Recueil d'informations
- Volontariat des unités

➤ Durée:

- Le diagnostic est réalisé sur 2 heures environ

➤ Le référentiel: le classeur d'hygiène

DIAGNOSTIC HYGIENE

CRITERES	OUI	NON	OBSERVATIONS
Hygiène du personnel			
Lavage des mains:			
Équipements:			
Utilisation des gants:			
Tenue:			
Hygiène de l'environnement			
Locaux			
Déchets			
Linge			
Hygiène des soins			
Antiseptiques			
Abords vasculaires			
Soins urinaires			
Soins respiratoires			

DIAGNOSTIC HYGIENE

CRITERES	OUI	NON	OBSERVATIONS
Hygiène des soins			
Isolements :			
Alimentation entérale :			
Préparation cutanée de l'opéré :			
Distribution des médicaments :			
Pansements :			
Dispositifs médicaux			
Dispositifs médicaux stérilisables			
Dispositifs médicaux non stérilisables			
Produits de nettoyage et de désinfection			
Existence de procédures			
Rangement du matériel stérile			
Alimentation			
Office alimentaire			
Distribution des repas, boissons			

DIAGNOSTIC HYGIENE

CRITERES	OUI	NON	OBSERVATIONS
Risques professionnels:			
Procédure AES			
Utilisation des collecteurs			
Protections			
Connaissances du personnel:			
Classeur hygiène			
Lieu de rangement			
Correspondants			
CLIN			

RESTITUTION DU DIAGNOSTIC HYGIENE

- Pendant le diagnostic:
 - Des réajustements sont effectués
- En fin de diagnostic:
 - Un point est effectué avec le cadre
- Dans les 24 à 48h:
 - L'analyse est transmise au cadre avec une synthèse en terme de:
 - Points forts
 - Points à améliorer

Un exemple

DIAGNOSTIC HYGIENE

CRITERES	OUI	NON	OBSERVATIONS
Hygiène du personnel			
Lavage des mains:		X	bijoux
Équipements:	X		Lavabo équipé en savon, en essuie-mains
Utilisation des gants:		x	Gants vinyl pour le ménage
Tenue:		X	port de gilet
Hygiène de l'environnement			
Locaux	x		Locaux propres visuellement, traçabilité
Déchets	X		Tri correcte
Linge		x	Armoire à linge ouverte
Hygiène des soins			
Antiseptiques		X	Flacons ouverts non datés
Abords vasculaires	x		4 temps respectés
Soins urinaires			
Soins respiratoires		x	Respiflo non daté

Synthèse du diagnostic

■ Points forts

- La propreté des locaux
- Le tri des déchets

■ Points à améliorer

- Les pré-requis hygiène des mains
- Le stockage du linge propre
- la gestion des antiseptiques
- La sécurité de l'humidification de l'oxygénothérapie

Evolution du diagnostic hygiène

Evolution du diagnostic hygiène

■ Réalisation

- Durée: recueil des données sur 3 à 4 jours
- Réajustement auprès des soignants pendant
- bilan en fin d'observation au cadre
- En 2007, obligatoire pour les unités à haut risque infectieux

■ Restitution

- En réunion

- Dans le mois
- Toute l'équipe, lors d'une réunion
- Durée 1h
- Diaporama:
 - Rappel des bonnes pratiques
 - Points forts et points à améliorer
 - propositions d'actions prioritaires

L'analyse est validée par le cadre

Choix du type de diagnostic

- **Diagnostic: durée 2h**
 - Avant la visite d'expert
 - Lors d'une épidémie

- **Diagnostic: durée 3 à 4 jours**
 - Démarche qualité de l'unité
 - Démarche qualité ciblée du service hygiène pour les unités à haut risque infectieux

Intérêt de la démarche

- Pour les équipes soignantes
 - Améliorer leurs pratiques
 - Échanger individuellement ou collectivement sur des problématiques
- Pour le cadre
 - Définir les axes d'améliorations prioritaires
 - Revoir les organisations de travail
- Pour l'EOHH
 - Être au plus près du terrain
 - Faire de la formation adaptée au terrain
 - Evaluer l'application des recommandations du CLIN