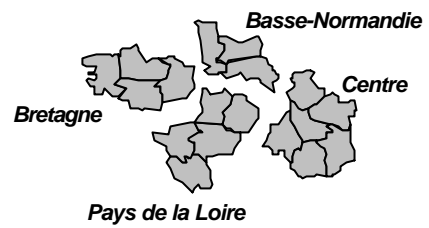


C.CLIN-Ouest

Centre de Coordination de la Lutte
Contre les Infections
Nosocomiales
(Inter région Ouest)



Surveillance par enquête de prévalence

OBJECTIFS, METHODES

Une enquête de prévalence des infections nosocomiales, généralement un jour donné, a pour objectif de montrer que les infections nosocomiales existent. Le taux est calculé avec le nombre d'infections nosocomiales sur le nombre de patients présents le jour en question. C'est un taux indicatif qui ne présage pas du taux pour d'autres jours, avec un intervalle de confiance donné.

QUESTIONNAIRE

Enquête de Prévalence des infections nosocomiales

Année 1999

Etiquette

Etablissement..... Numéro de fiche |__|__|__|__|

- Code établissement |__|__|__| - Numéro de fiche |__|__|__|__|

- Jour enquête |__|__|__|

- Enquêteur

- Type de séjour |__|

- Service |__|__| - UF |__|__|

- Transfert d'un précédent hôpital : 1.oui 2.non

- Sexe 1.H 2.F

- N° de chambre |__|__|__|__|

- Date de naissance |__|__|__|

- Date entrée unité |__|__|__|

- Diagnostic principal (RSS) |__| |__|__|__|

Dans le séjour actuel dans le même hôpital :

Le malade a été opéré : 1.oui 2.non

(effraction cutanée, ou urologie, hors endoscopie digestive, ou bronchique)

- Endoscopie interventionnelle : 1.oui 2. non

- Date intervention |__|__|__| - Nature intervention |__|__|__|

- Durée d'intervention (en mn) |__|__|__| - Score ASA |__|

- Classe : 1. Propre 2. Propre-contaminée 3. Contaminée 4. Sale-infectée

Le malade est ou a été sondé : 1.oui ce jour 2. non 3.oui dans les 7 derniers jours

(plus d'un sondage intermittent, ou sonde pendant plus de 12 heures)

- Date pose sonde |__|__|__|

- Le test à la bandelette ce jour est :

1. négatif 2. positif nitrite 3. positif leuco 4. positif les deux 9. ne sait pas

- L'E.C.B.U ce jour : 1. positif 2. négatif 3. non fait 9. ne sait pas

- Signes cliniques : 1. fièvre 2. autres signes 3. pas de signes 9. ne sait pas

Le malade a été ou est perfusé : 1.oui ce jour 2. non 3. Dans les 7 derniers jours

- Date 1^{ère} pose voie veineuse |__|__|__|

- Cathéter : 1.périphérique 2.central 3.chambre implantée 4.deux cathéters

Le malade a une Intubation trachéale : 1.oui 2.non - Date début intubation |__|__|__|

- Terrain particulier 1 |__| 2 |__| 3 |__|

(1 nouveau-né, 2 post-partum, 3 hémopathie/cancer, 4 SIDA, 5 tt immuno-suppresseur, 6 diabète, 7 alcoolisme, 8 autre, 9 ne sait pas)

- Le malade est-il porteur d'une infection en cours, ou encore sous traitement : 1.oui 2.non

- Le malade est-il sous antibiotiques : 1.oui 2.non

Si oui à l'une de ces 2 questions, tourner la page. Si non aux 2 questions, arrêter ici.

1. Infection	Principale	Autre 1	Autre 2
Date	_ _ _ _	_ _ _ _	_ _ _ _
Prélèvements	1.oui <input type="checkbox"/> 2.non <input type="checkbox"/>	1.oui <input type="checkbox"/> 2.non <input type="checkbox"/>	1.oui <input type="checkbox"/> 2.non <input type="checkbox"/>
Origine prélèvements			
Prélèvements +	1.oui <input type="checkbox"/> 2.non <input type="checkbox"/>	1.oui <input type="checkbox"/> 2. non <input type="checkbox"/>	1. oui <input type="checkbox"/> 2.non <input type="checkbox"/>
Germe 1			
Germe 2			
Appareil infecté			

2. Antibiotiques	ATB 1	ATB 2	ATB 3
Nom (voir code)			
Date début	_ _ _ _	_ _ _ _	_ _ _ _
Voie (0 per os, 1 IM, 2 IV)			
Motif (1 curatif documenté, 2 curatif non documenté, 3 prophylactique protocole, 4 préventif hors protocole)			

<p>Au total au jour de l'enquête, le malade est porteur d'au moins une infection nosocomiale, ou encore traité pour une telle infection : oui <input type="checkbox"/> non <input type="checkbox"/></p> <p>Si oui, pour la 1^{ère} infection :</p> <p>- L'infection a été acquise :</p> <p> 1. dans un autre établissement <input type="checkbox"/> 2. dans un autre service du même établissement <input type="checkbox"/></p> <p> 3. dans le service actuel <input type="checkbox"/></p> <p>- La porte d'entrée est - L'appareil infecté est</p> <p>Si oui, pour une éventuelle 2^{ème} infection :</p> <p>- L'infection a été acquise :</p> <p> 1.dans un autre établissement <input type="checkbox"/> 2.dans un autre service du même établissement <input type="checkbox"/></p> <p> 3.dans le service actuel <input type="checkbox"/></p> <p>- La porte d'entrée est - L'appareil infecté est</p>

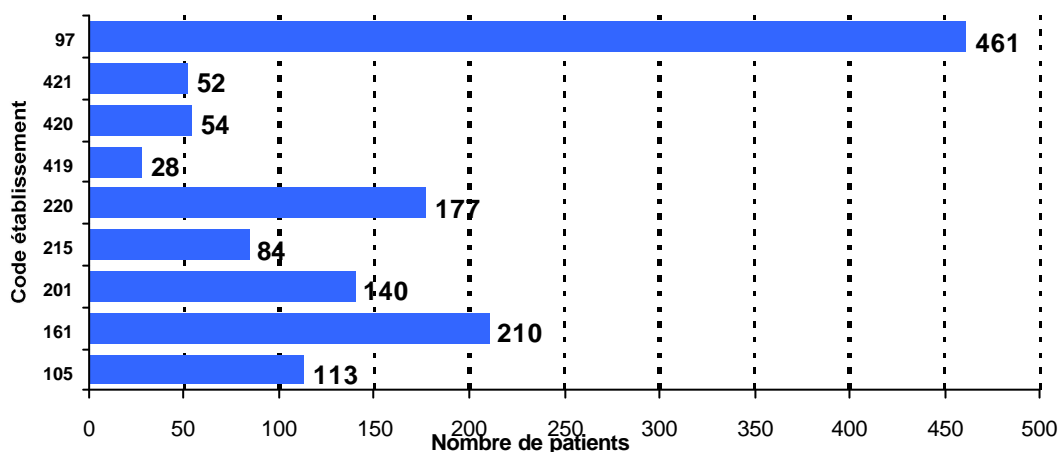
RESULTATS

11 établissements ont participé à l'enquête Prévalence 2000 réalisée dans l'inter-région Ouest. Parmi eux, 2 établissements ont envoyé des résultats déjà exploités (2 enquêtes pour un établissement), portant sur 341 patients. Les 9 autres établissements ont adressé soit la disquette Epi Info, soit les questionnaires papier pour 1319 patients.

1. Population totale

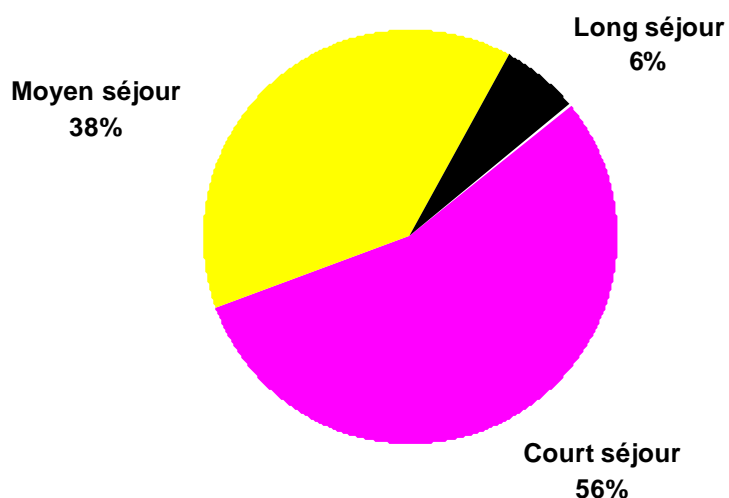
- **Nombre d'établissements**: 9 répartis de la façon suivante : 5 cliniques, 1 CRF et 3 CH.
- **Nombre de patients**: 1319.

Figure 1 : Répartition par établissement



- **Type de séjour** : 461 non-réponses sur 1319 = 35.0 %.

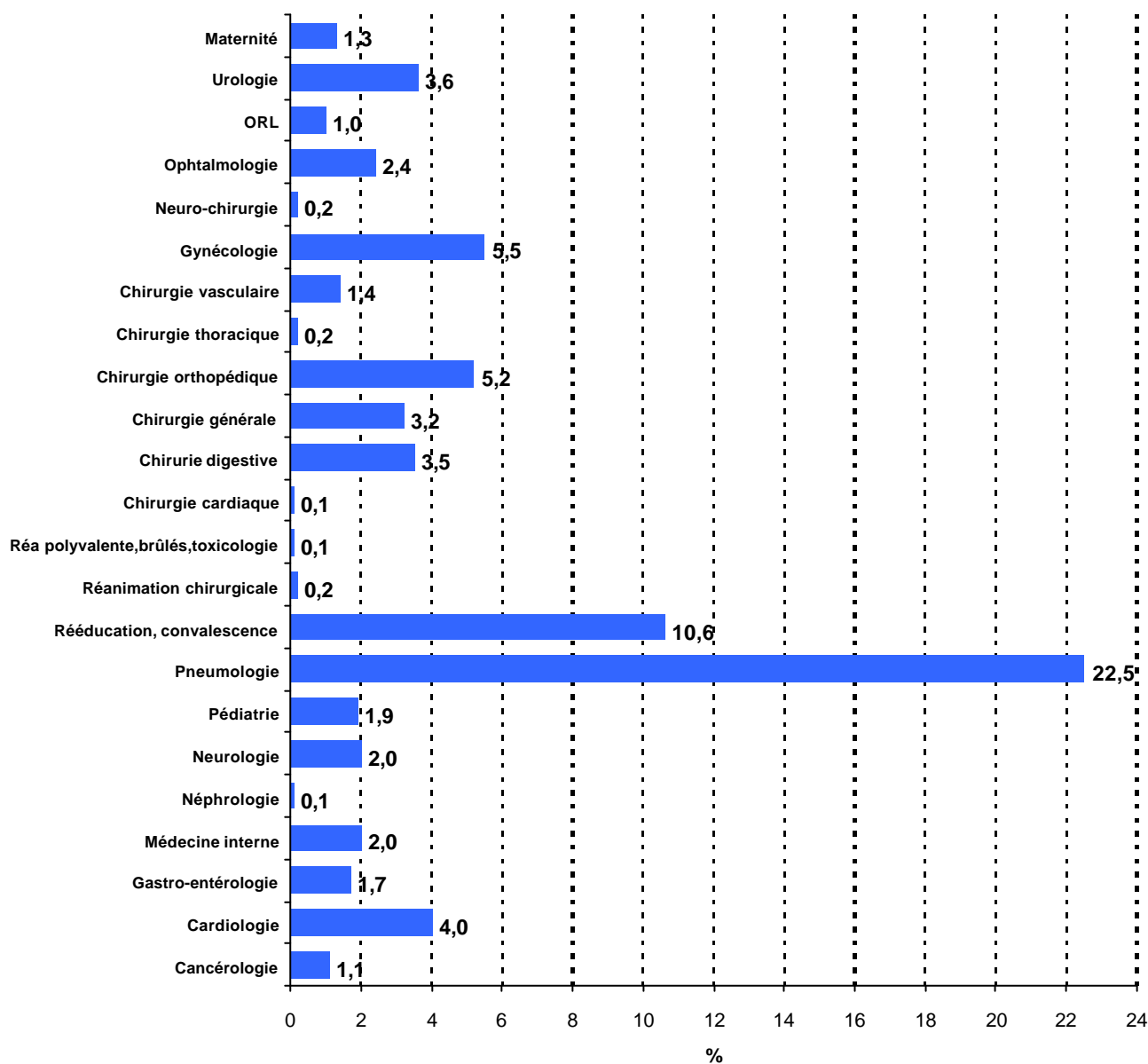
Figure 2 : Type de séjour (% des réponses)



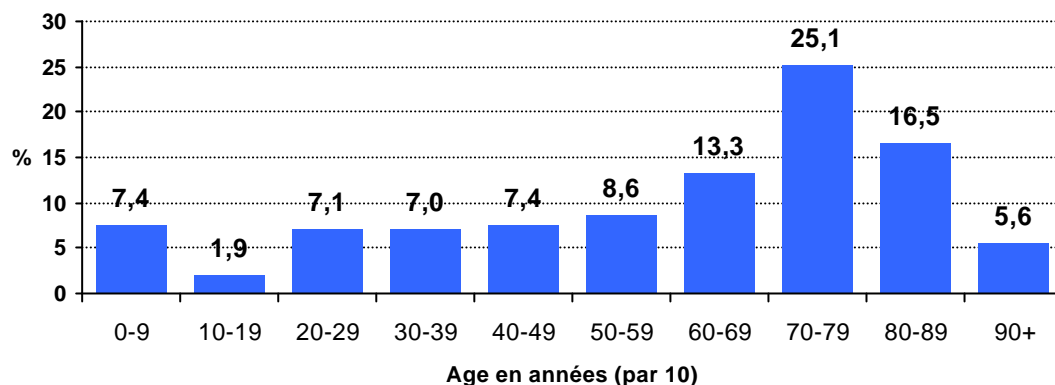
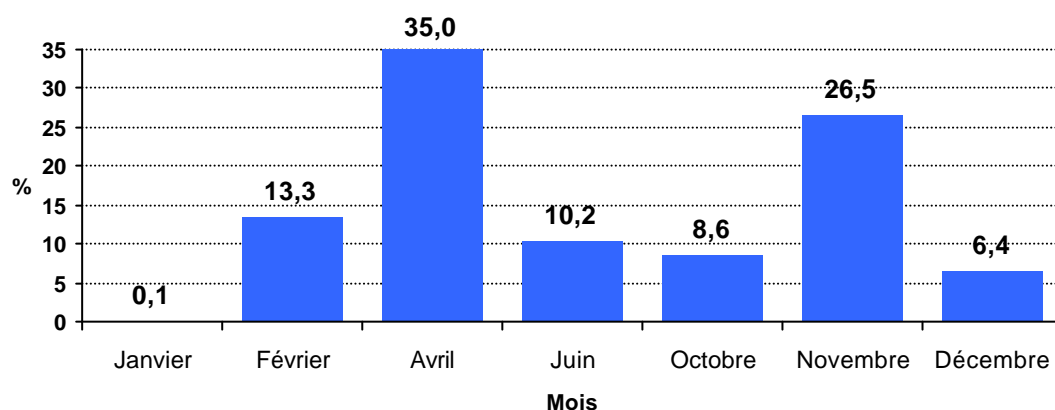
Tous les résultats sont donnés sur la totalité des réponses.

- **Type de service** : 344 non – réponses sur 1319 = 26.1 %.

Figure 3 : Répartition des patients dans les différents services (% du total)



- **Transfert d'autres établissements** : 20.2 % des patients participant à l'enquête ont été transférés d'un autre établissement ; 533 non-réponses sur 1319 = 40.4 %.
- **Sexe** : 42.1 % des patients sont des hommes et 57.5 % des femmes (5 non-réponses sur 1319 = 0.4 %) ; sex ratio = 0.73.
- **Age** : moyenne d'âge des patients : 59.5 ans \pm 26 ans (médiane : 69 ans ; extrêmes : 0 – 105) ; 2 non-réponses sur 1319 = 0.15 %. Hommes : 58.9 ans ; femmes : 60.5 ans (NS).

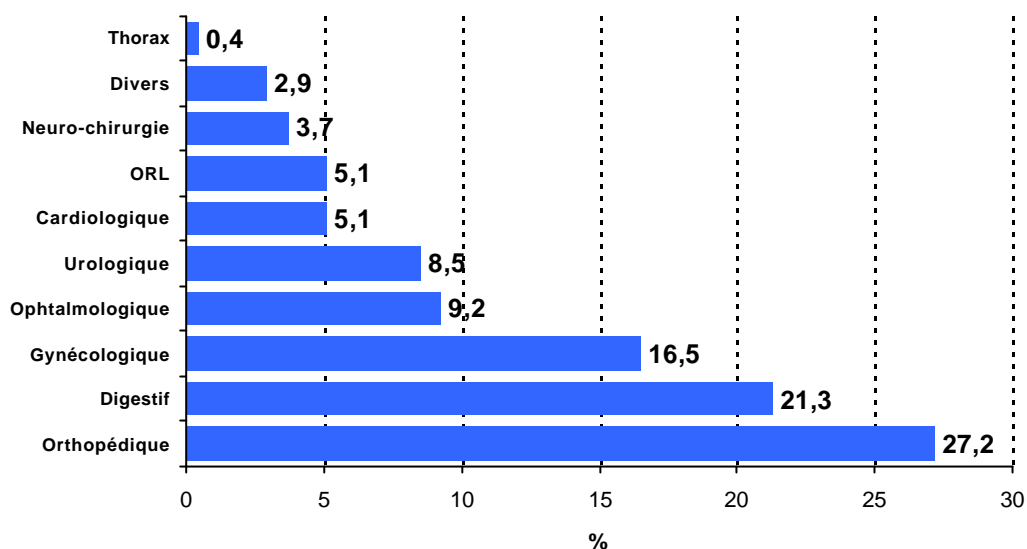
Figure 4 : Age des patients (par tranche de 10 ans ; sur 1317 réponses)**Figure 5 : Mois d'enquête**

- **Durée de présence au jour de l'enquête** : moyenne : 26.3 jours \pm 95.4 jours (médiane : 6 jours ; extrêmes : 0 - 274) ; 3 réponses exclues (date d'entrée erronée) sur 1319 = 0.23 %.

2. Exposition aux risques

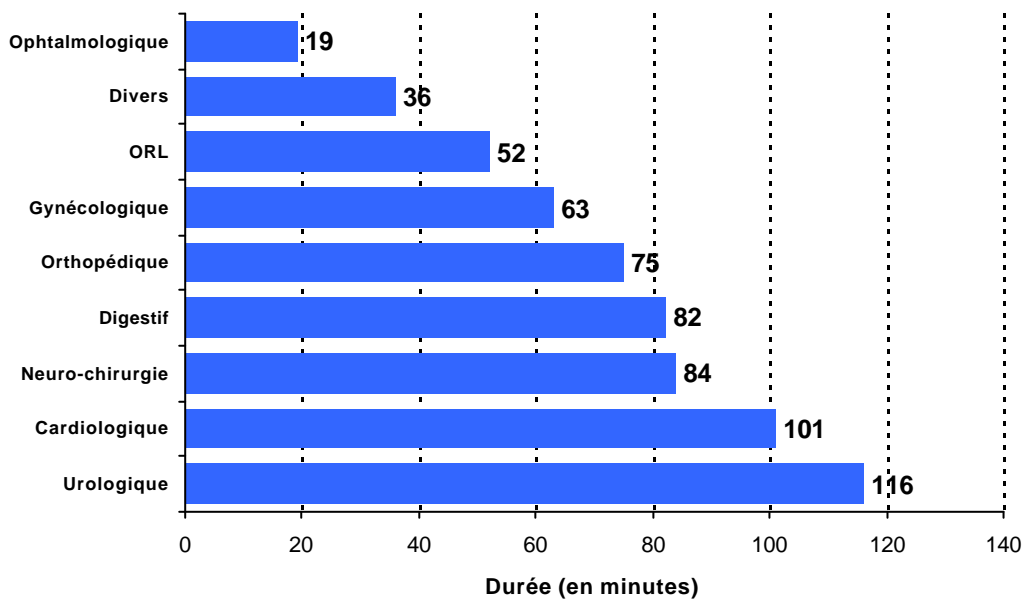
- **Opération** : 29.4 % des patients ont été opérés soit 388 patients; 2 non-réponses sur 1319 = 0.2 %. Les réponses sont analysées sur les 388 opérés.
 - ➔ **Endoscopie**: 7.2 % des patients opérés ont eu une endoscopie ; 133 non-réponses sur 388 = 34.3 %.
 - ➔ **Score ASA** : 30.4 % de score 1, 25.0 % de score 2, 10.8 % de score 3 et 2.3 % de score 4 ; 121 non – réponses sur 388 = 31.2 %.
 - ➔ **Nature de l'intervention / appareils opérés**: 116 non – réponses sur 388 = 29.9 %.

Figure 6 : Appareils opérés (sur 272 réponses)



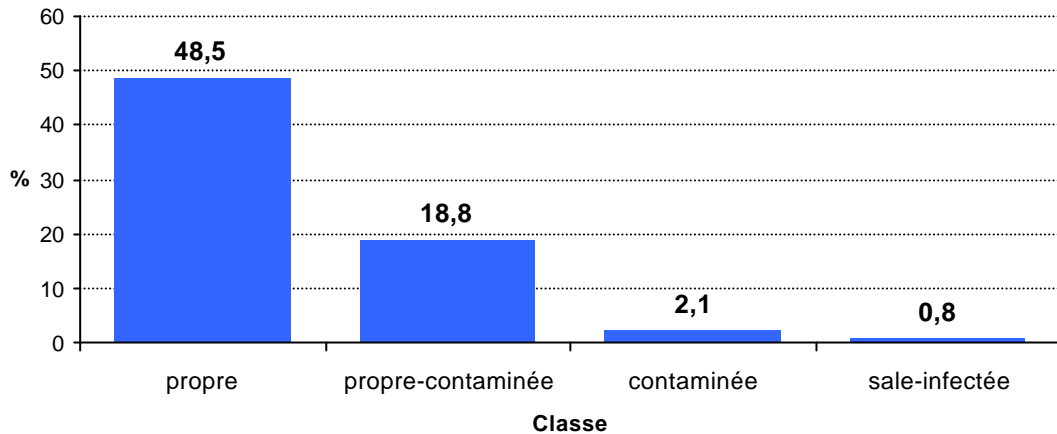
→ **Durée de l'intervention** : moyenne : 72.6 mn ± 61 (médiane : 60 mn ; extrêmes : 3 - 330) ; sur 212 réponses.

Figure 7 : Durée d'intervention moyenne par appareil opéré (sur 212 réponses)



→ **Classe de contamination** : 116 non-réponses sur 388 = 29.9 %.

Figure 8 : Classe de contamination



- **Sonde** : au jour de l'enquête : 4.5 % ; dans les 7 jours précédents : 6.5 % ; soit 146 patients sondés sur les 1319 interrogés (11 %) ; 423 non – réponses sur 1319 = 32.1%.

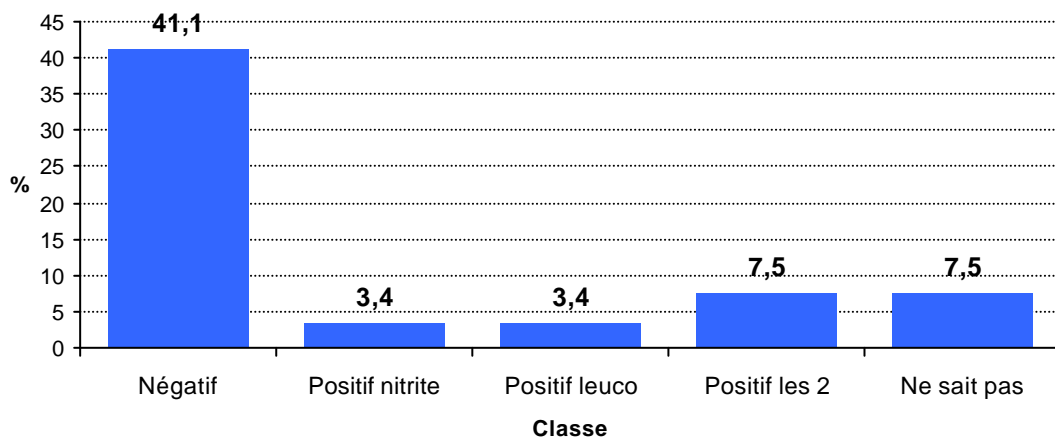
Les résultats sont présentés pour les 146 sondés.

➔ **Délai entre l'entrée dans le service et la pose** : Certains patients ont été sondés avant l'entrée dans le service , ceux-ci ne sont pas inclus dans le calcul de la moyenne.

Le délai moyen est donc de 8.9 jours ± 36.8 jours (médiane : 1 jour ; extrêmes : 0 - 257).

➔ **Test à la bandelette chez les sondés**: 54 non – réponses sur 146 = 37.0 %.

Figure 9 : Résultats du test à la bandelette chez les patients sondés



➔ **ECBU** : 10 sont positifs (6.8 %), 12 négatifs (8.2 %), 26 n'ont pas été fait (17.8 %) et 2 inconnus ; 96 non-réponses sur 146 = 65.8%.

➔ **Signes cliniques** : 4.1 % des patients sondés ont de la fièvre, 0.7 % ont d'autres signes et 25.3 % n'ont pas de signes ; 100 non – réponses sur 146 = 68.5 %.

- **Perfusion** : au jour de l'enquête : 14.0 % ; dans les 7 jours précédents : 13.8 % ; soit 367 patients perfusés ce jour ou la semaine précédente (27.8 %) ; 474 non – réponses sur 1319 = 35.9 %.

Les résultats sont donnés pour les 367 patients.

→ **Délai avant la pose** : Certains patients ont été perfusés avant l'entrée dans le service, ceux-ci sont donc exclus de la moyenne.

Le délai moyen est donc de : 7.1 jours (médiane : 0 jour) ; sur 348 réponses.

→ **KT** : 89.6 % des patients ont un KT périphérique, 3.5 % un KT central, 1.4 % ont une chambre implantée ; 15 non – réponses sur 367 = 4.1 %.

- **Autres facteurs** :

→ **Intubation trachéale** : 6.8 % des patients sont intubés; 468 non – réponses sur 1349 = 35.5 %

- **Infection** : 21.2 % des patients sont porteurs d'une infection en cours ou encore sous traitement soit 279 patients.

- **Antibiotiques** : 18.4 % des malades sont sous antibiotiques soit 243 patients; 1 non – réponses sur 1319 = 0.1 %.

Le taux de prévalence des patients infectés

est de 5.5 % (72/1319) (IC à 95 % : 4.3 % - 6.9 %).

Le taux de prévalence des infections nosocomiales est de 5.7 % (75/1319)

3. Les infections nosocomiales

3.1 Les patients infectés

- **Sexe** : 43.1 % d'hommes (31 patients) et 56.9% de femmes (41 patients) ; sex ratio = 0.76.

- **Age** : 67 ans en moyenne versus 59 ans pour les patients non infectés.

3.1.1 Exposition au risque

- **Opération** : 41.7 % des patients ont été opéré le jour même (30/72) et 56.9 % n'ont pas été opéré (41/72) et une non-réponse ($p < 0.05$).

- **Pour les opérés** :

→ **Durée d'intervention** : en moyenne 111 mn versus 84 mn pour les patients non infectés. (NS)

→ **Nature de l'intervention** : 53 non – réponses, 6 en orthopédie, 3 en neuro-chirurgie, 3 en urologie, 2 en cardiologie, 2 en digestif, 2 en gynécologie, et 1 en divers.

- ➔ **Score ASA** : 6 patients avec un score à 1 (20.0 %), 3 patients avec un score à 2 (10.0%), 7 avec un score à 3 (23.3 %) et 13 non – réponses (43.3 %).
- ➔ **Classe de contamination** : 14 patients de classe 1 (46.7 %), 3 patients de classe 2 (10.0 %) et 2 patients de classe 3 et 4 (6.6 %), 11 non – réponses (36.7 %).

- **Sonde** : 11 patients ont été sondés le jour même (18.3 %), 9 patients ont été sondés dans les 7 jours (12.5 %) soit 20 patients au total (27.7 %), 16 non-réponse (p <0.05).
- **Pour les sondés** :
 - ➔ **Délai entre l'entrée dans le service et la pose** : (sans tenir compte des patients sondés avant leur entrée dans le service). Le délai moyen est donc de 23.7 jours versus 5.8 jours pour les patients non infectés (p < 0.05).

- **Perfusion** : 10 patients ont été perfusé le jour de l'enquête (13.9 %); 6 patients dans les 7 jours précédents (8.3 %) ; soit 16 patients perfusés ce jour ou la semaine précédente (22 %) ; 19 non – réponses sur 72 = 26.4 %. (NS)
 - ➔ **Délai avant la pose** : (sans tenir compte des patients perfusés avant leur entrée dans le service). Le délai moyen est donc de : 8.6 jours versus 7 jours pour les non infectés (p < 0.05).

3.2 Les infections

- **Durée de présence au jour de l'enquête** : moyenne : 48 jours versus 25 jours pour les patients infectés.
- 45 % des infections concernent l'appareil urinaire.

Figure 10 : Appareils concernés par les infections

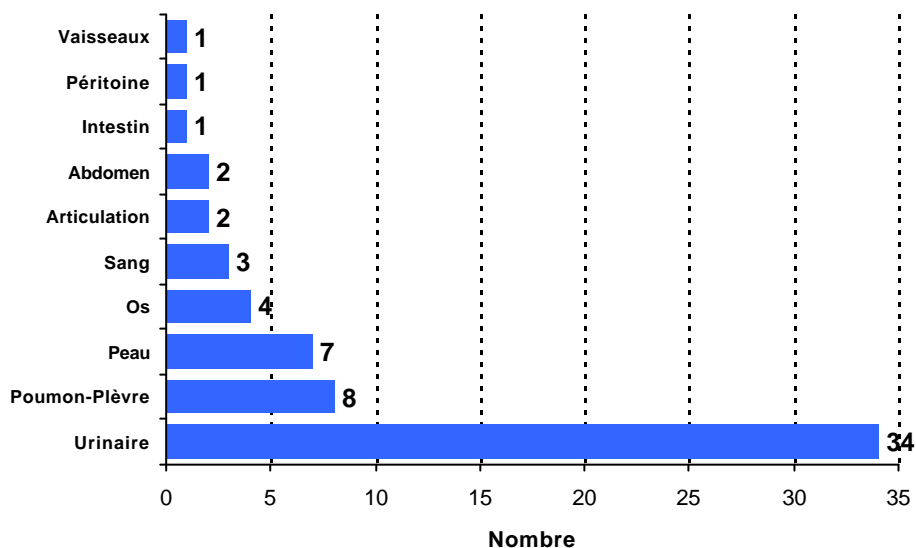
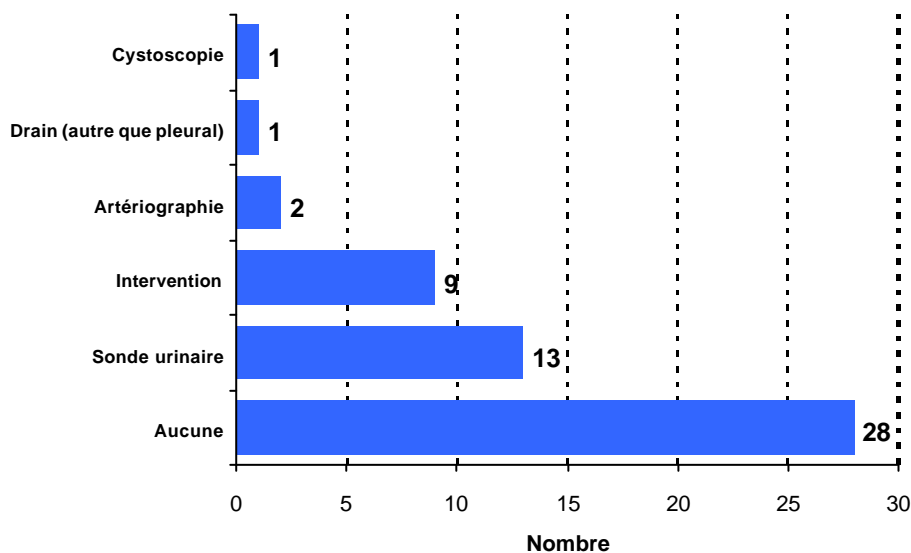


Figure 11 : Porte d'entrée



- **21 infections acquises dans un autre établissement (soit 28 %), 33 dans le service actuel (soit 44 %) et 1 dans un autre service (soit 1.3 %) avec 20 non – réponses.**
- **Germes** impliqués dans les infections nosocomiales sur 54 cas : 15 germes ont été isolés soit un taux de 55 %.

4. Commentaire

Il faut noter une faible participation dans la région Ouest (1319 patients pour 9 établissements).

Concernant la qualité de surveillance, de nombreuses données sont manquantes, à titre d'exemple 35.0 % de données manquantes pour les séjours, 40.4 % pour les transferts, 34.3 % pour l'endoscopie.

Dans l'ensemble les taux observés sont bons, l'infection la plus répandue étant l'infection urinaire avec un taux très élevé par rapport aux années antérieures.

