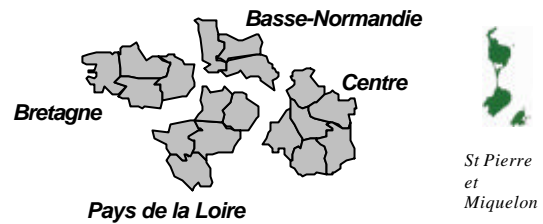


C.CLIN-Ouest

Centre de Coordination de la Lutte
contre les Infections Nosocomiales
(Inter région Ouest)



Surveillance par enquêtes de prévalence

OBJECTIFS, METHODES

Un enquête de prévalence des infections nosocomiales, généralement un jour donné, a pour objectif de montrer que les infections nosocomiales existent. Le taux est calculé avec le nombre d'infections nosocomiales sur le nombre de patients présents le jour en question. C'est un taux indicatif qui ne présage pas du taux pour d'autres jours, avec un intervalle de confiance donné.

QUESTIONNAIRE

Enquête de Prévalence des infections nosocomiales

Année 1999

Etiquette

Etablissement..... Numéro de fiche | | | | |

- Code établissement | | | | | - Numéro de fiche | | | | |
- Jour enquête | | | | |
- Enquêteur - Type de séjour | | |
- Service | | | | | - UF | | | | | - Transfert d'un précédent hôpital : 1.oui 2.non
- Sexe 1.H 2.F - N° de chambre | | | | |
- Date de naissance | | | | | - Date entrée unité | | | | |
- Diagnostic principal (RSS) | | | | |

Dans le séjour actuel dans le même hôpital :

Le malade a été opéré : 1.oui 2.non

(effraction cutanée, ou urologie, hors endoscopie digestive, ou bronchique)

- Endoscopie interventionnelle : 1.oui 2. non
- Date intervention | | | | | - Nature intervention | | | | |
- Durée d'intervention (en mn) | | | | | - Score ASA | | |
- Classe : 1. Propre 2. Propre-contaminée 3. Contaminée 4. Sale-infectée

Le malade est ou a été sondé : 1.oui ce jour 2. non 3.oui dans les 7 derniers jours

(plus d'un sondage intermittent, ou sonde pendant plus de 12 heures)

- Date pose sonde | | | | |
- Le test à la bandelette ce jour est :
1. négatif 2. positif nitrite 3. positif leuco 4. positif les deux 9. ne sait pas
- L'ECBU ce jour : 1. positif 2. négatif 3. non fait 9. ne sait pas
- Signes cliniques : 1. fièvre 2. autres signes 3. pas de signes 9. ne sait pas

Le malade a été ou est perfusé : 1.oui ce jour 2. non 3. Dans les 7 derniers jours

- Date 1^{ère} pose voie veineuse | | | | |
- Cathéter : 1.périphérique 2.central 3.chambre implantée 4.deux cathéters

Le malade a une Intubation trachéale : 1.oui 2.non - Date début intubation | | | | |

- Terrain particulier 1 | | | 2 | | | 3 | | |

(1 nouveau-né, 2 post-partum, 3 hémopathie/cancer, 4 SIDA, 5 tt immuno-suppresseur, 6 diabète, 7 alcoolisme, 8 autre, 9 ne sait pas)

- Le malade est-il porteur d'une **infection en cours, ou encore sous traitement** : 1.oui 2.non

- Le malade est-il sous antibiotiques : 1.oui 2.non

Si oui à l'une de ces 2 questions, tourner la page. Si non aux 2 questions, arrêter ici.

1. Infection	Principale	Autre 1	Autre 2
Date			
Prélèvements	1.oui <input type="checkbox"/> 2.non <input type="checkbox"/>	1.oui <input type="checkbox"/> 2.non <input type="checkbox"/>	1.oui <input type="checkbox"/> 2.non <input type="checkbox"/>
Origine prélèvements			
Prélèvements +	1.oui <input type="checkbox"/> 2.non <input type="checkbox"/>	1.oui <input type="checkbox"/> 2. non <input type="checkbox"/>	1. oui <input type="checkbox"/> 2.non <input type="checkbox"/>
Germe 1			
Germe 2			
Appareil infecté			

2. Antibiotiques	ATB 1	ATB 2	ATB 3
Nom (voir code)			

Date début			
Voie (0 per os, 1 IM, 2 IV)			
Motif (1 curatif documenté, 2 curatif non documenté, 3 prophylactique protocole, 4 préventif hors protocole)			

Au total au jour de l'enquête, le malade est porteur d'au moins une infection nosocomiale, ou encore traité pour une telle infection : oui non
Si oui, pour la 1^{ère} infection :
 - L'infection a été acquise :
 1. dans un autre établissement 2. dans un autre service du même établissement
 3. dans le service actuel
 - La porte d'entrée est - L'appareil infecté est

Si oui, pour une éventuelle 2^{ème} infection :
 - L'infection a été acquise :
 1. dans un autre établissement 2. dans un autre service du même établissement
 3. dans le service actuel
 - La porte d'entrée est - L'appareil infecté est

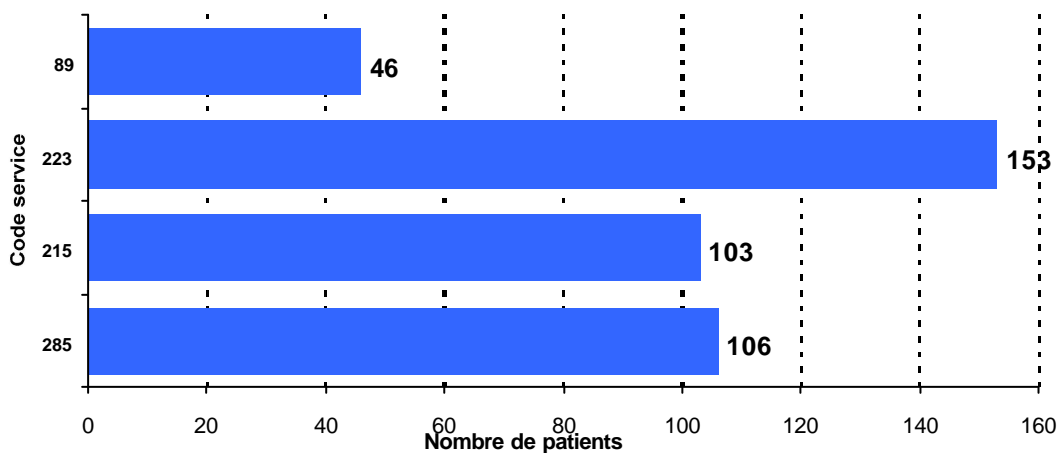
RESULTATS

6 établissements ont participé à l'enquête Prévalence 1999 réalisée dans l'inter-région Ouest. Parmi eux, 2 établissements ont envoyé des résultats déjà exploités, portant sur 1095 patients. Les 4 autres établissements ont adressé soit la disquette Epi Info, soit les questionnaires papier pour 408 patients.

1. Population totale

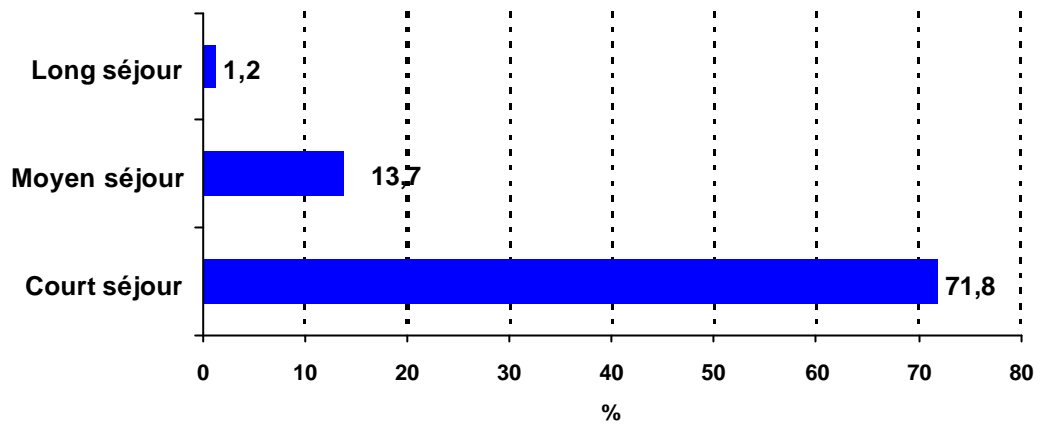
- **Nombre d'établissements** : 4 ; 3 cliniques et un CH.
- **Nombre de patients** : 408.

Figure 1 : Répartition par établissement



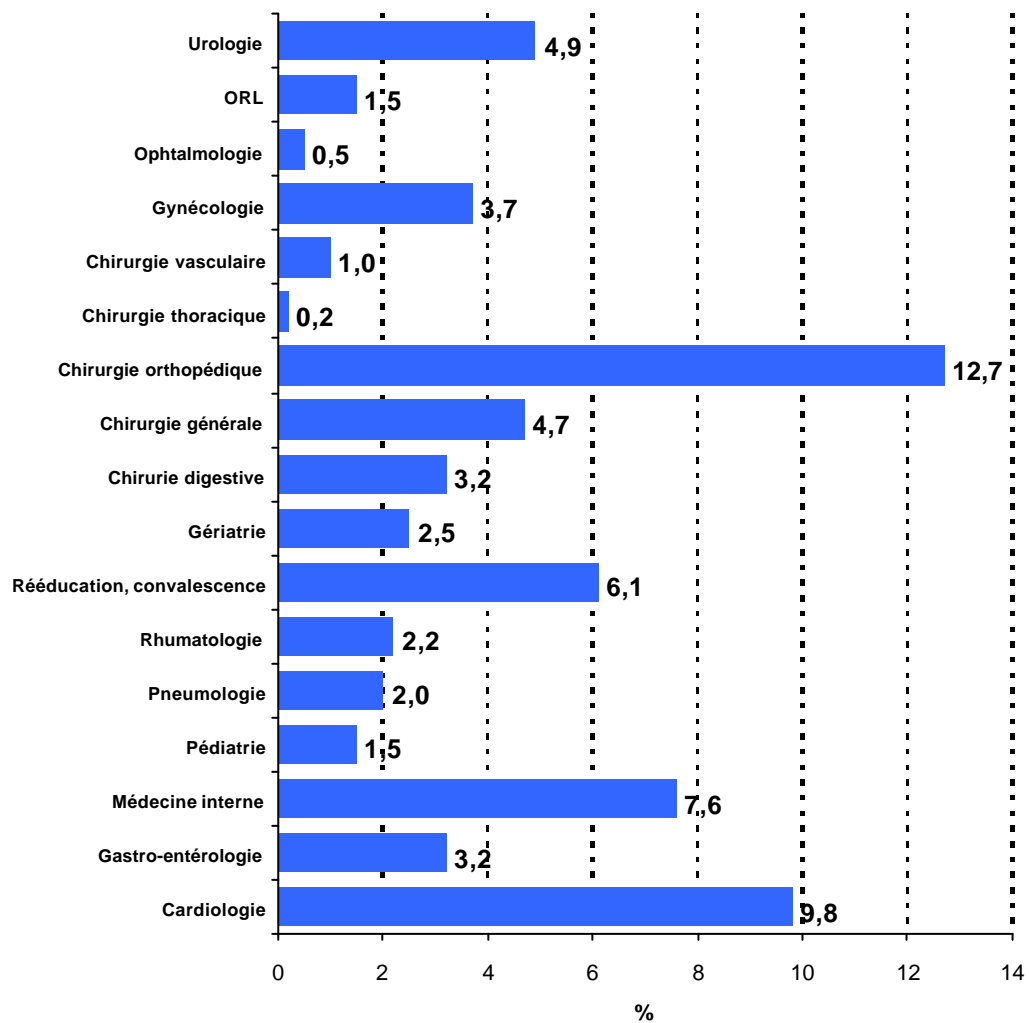
- **Type de séjour** : 54 non-réponses sur 408 = 13.2 %.

Figure 2 : Type de séjour



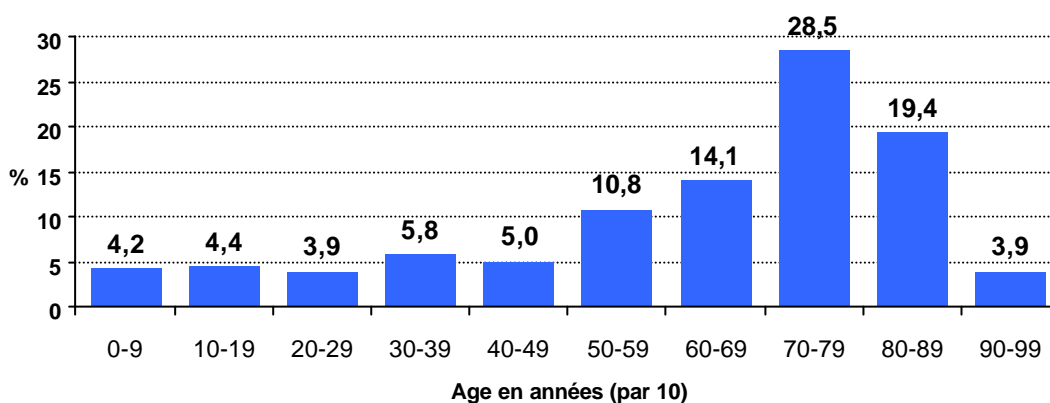
- **Type de service** : 134 non – réponses sur 408 = 32.7 %.

Figure 3 : Répartition des patients dans les différents services



- **Transfert d'autres établissements** : 6.4 % des patients participant à l'enquête ont été transférés d'un autre établissement ; 47 non-réponses sur 408 = 11.5 %.
- **Sexe** : 47.1 % des patients sont des hommes et 50 % des femmes (12 non-réponses sur 408 = 2.9 %) ; sex ratio = 0.94.
- **Age** : moyenne d'âge des patients : 62.5 ans \pm 1.2 ans (médiane : 70 ans ; extrêmes : 0 – 99) ; 47 non-réponses sur 408 = 11.5 %. Hommes : 61.9 ans ; femmes : 63.7 ans (NS).

Figure 4 : Age des patients (par tranche de 10 ans ; sur 361 réponses)

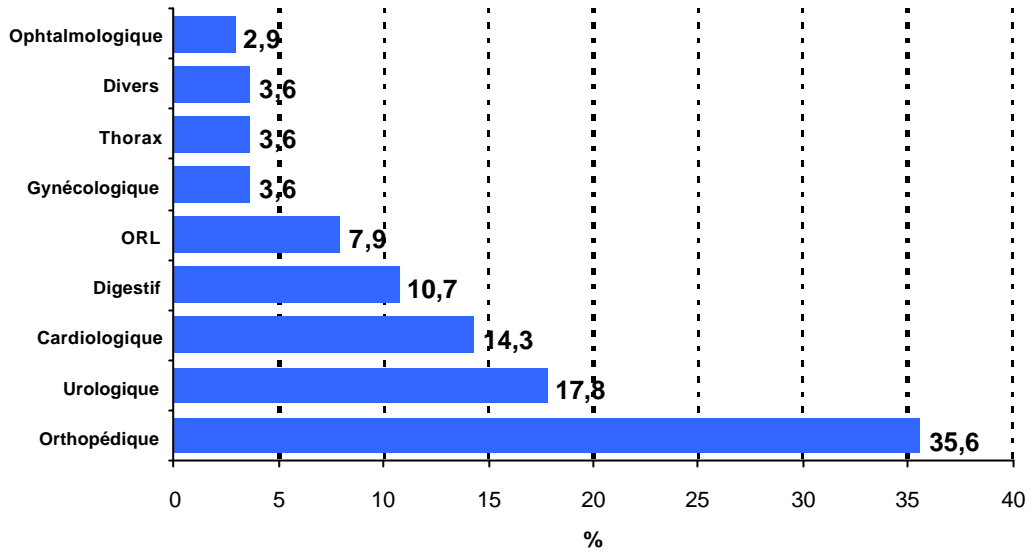


- **Mois d'enquête** : 46 non-réponses sur 408 = 11.3 %. Les mois d'enquête ont été le mois de mars pour 37.5 % des patients et le mois de décembre pour 51.2 %.
- **Durée de présence au jour de l'enquête** : moyenne : 8 jours \pm 12.8 jours (médiane : 3.5 jours ; extrêmes : 0 - 103) ; 48 non-réponses sur 408 = 11.8 %.

2. Exposition aux risques

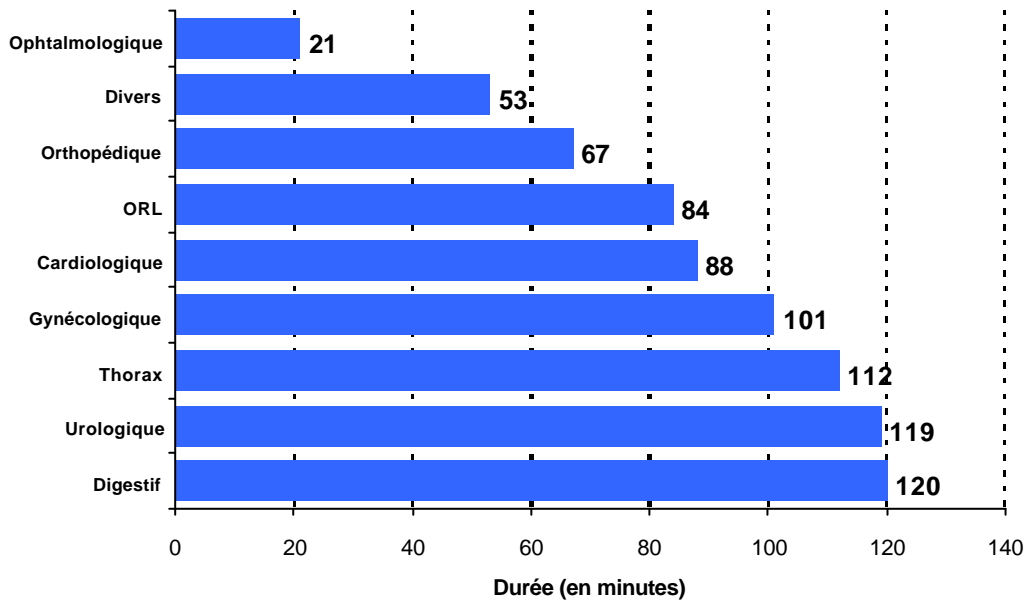
- **Opération** : 51 % des patients ont été opérés soit 208 patients; 9 non-réponses sur 408 = 2.2 %. Les réponses sont analysées sur les 208 opérés.
 - **Endoscopie** : 5.8 % des patients opérés ont eu une endoscopie ; 56 non-réponses sur 208 = 26.9 %.
 - **Score ASA** : 30.3 % de score 1, 34.6 % de score 2, 13.5 % de score 3 et 3.4 % de score 4 ; 38 non – réponses sur 208 = 18.3 %.
 - **Nature de l'intervention / appareils opérés** : 68 non – réponses sur 208 = 32.7 %.

Figure 5 : Appareils opérés (sur 140 réponses)



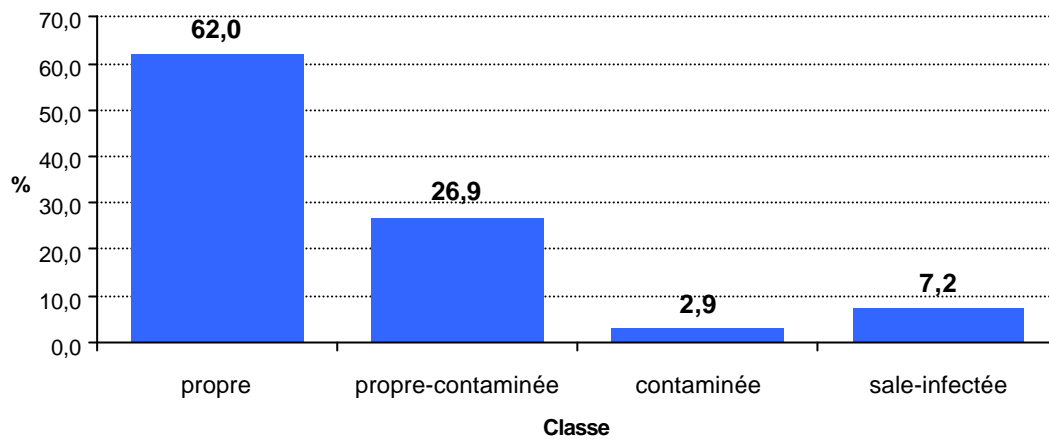
→ **Durée de l'intervention** : moyenne : 82.5 mn ± 71.5 (médiane : 67.5 mn ; extrêmes : 0 - 501) ; sur 168 réponses.

Figure 6 : Durée d'intervention moyenne par appareil opéré (sur 135 réponses)



→ **Classe de contamination** : 2 non-réponses sur 208 = 1.0 %.

Figure 7 : Classe de contamination



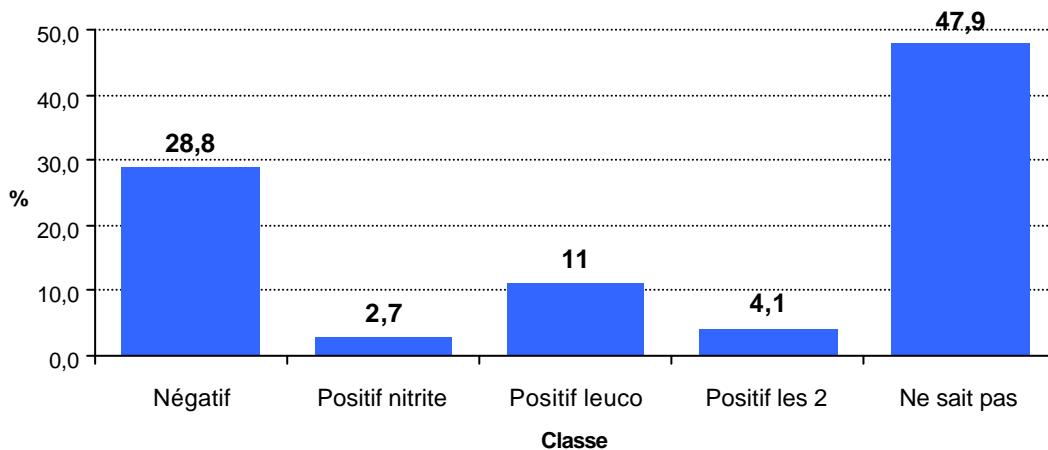
- **Sonde** : au jour de l'enquête : 11.5 % ; dans les 7 jours précédents : 6.4 % ; soit 73 patients sondés sur les 408 interrogés (17.9 %) ; 14 non – réponses sur 408 = 3.4%.

Les résultats sont présentés pour les 73 sondés.

→ **Délai entre l'entrée dans le service et la pose** : moyenne : 7.5 jours ± 12.5 jours (médiane : 3 jours ; extrêmes : 0 - 73).

→ **Test à la bandelette chez les sondés** : 4 non – réponses sur 64 = 5.5 %.

Figure 8 : Résultats du test à la bandelette chez les patients sondés



→ **ECBU** : 3 sont positifs, 10 négatifs et 43 n'ont pas été faits ; 17 non-réponses sur 64 = 23.3 %.

→ **Signes cliniques** : 5.5 % des patients sondés ont de la fièvre, 21.5 % ont d'autres signes et 52 % n'ont pas de signes ; 10 non – réponses sur 73 = 13.7 %.

- **Perfusion** : au jour de l'enquête : 49.8 % ; dans les 7 jours précédents : 27.2 % ; soit 314 patients perfusés ce jour ou la semaine précédente (77 %) ; 7 non – réponses sur 408 = 1.7 %.

Les résultats sont donnés pour les 314 patients.

- **Délai avant la pose** : moyenne : 7.1 jours (médiane : 2 jours) ; sur 260 réponses.
- **KT** : 91 % des patients ont un KT périphérique et 3.8 % un KT central ; 10 non – réponses sur 314 = 3.2 %.
- **Autres facteurs** :
 - **Intubation trachéale** : 3.2 % des patients sont intubés ; 205 non – réponses sur 408 = 50.2 %.
- **Infection** : 19.9 % des patients sont porteurs d'une infection en cours soit 81 patients, ou encore sous traitement ; 4 non – réponses sur 408 = 1 %.
- **Antibiotiques** : 23.3 % des malades sont sous antibiotiques soit 95 patients; 11 non – réponses sur 408 = 2.7 %.

Au total sur les 408 patients, 25 patients étaient infectés, soit un taux de prévalence des infections nosocomiales est de 6.1 % (IC à 95 % : 4.1 % - 9.0 %).

Les caractéristiques des 25 patients infectés sont montrés au tableau suivant

Tableau : Caractéristiques des patients avec une infection nosocomiale

Code	Age	Sex	Opéré	App. Op.	Sondé	Porte d'entrée	Appareil infecté	Acquise	Germe	ATB
215	73	M	O	Urol	7 j	Sonde urinaire	App. Urinaire	Service	<i>Enterobacter sp.</i>	N
215	66	M	O	Uro	N	Intervention	Peau	Service	<i>S.aureus méthi-S</i>	O
215	72	M	O	Orth	N	Aucune	App. Urinaire	Service	<i>Proteus</i>	O
215	74	F	O	Ortho	N	Aucune	App. Urinaire	Service	<i>Klebsiella</i>	O
215	66	M	O	Uro	Jour	Aucune	Sang	Service	<i>Bactéroïdes sp.</i>	O
215	75	F	O	Thorax	N	Aucune	Peau	Autre serv.	<i>Enterobacter sp.</i>	O
285	82	F	N	--	--	--	--	Autre étab.	SARM	O
285	81	M	O	Ortho	N	--	--	--	<i>E. coli</i>	O
285	77	M	O	Ortho	N	Sonde urinaire	App. Urinaire	Service	<i>S.aureus méthi-S</i>	O
285	68	M	O	ORL	N	Aucune	ORL	Service	<i>P. aeruginosa</i>	O
285	83	F	O	Divers	7 j	Sonde urinaire	App. Urinaire	Autre serv.	SARM	O
285	45	F	O	Gyn	7 j	Intervention	Péritoine	Autre serv.	<i>E.coli</i>	O
285	70	M	O	ORL	N	Aucune	ORL	Service	<i>P. aeruginosa</i>	O
285	85	F	O	Ortho	Ce jour	Aucune	Inconnu	Autre étab.	--	O
223	70	F	N	--	--	Aucune	App. Urinaire	Service	<i>E.coli</i>	O
223	85	F	N	--	--	Aucune	App. Urinaire	Service	Strepto. Gpe D	N
223	50	M	O	--	--	Aucune	Abdomen	Service	<i>C. albicans</i>	N
223	76	M	N	--	--	Aucune	Peau	Service	--	O
223	62	M	N	--	Ce jour	Sonde urinaire	App. Urinaire	Service	SARM	O
223	62	M	O	--	--	Intervention	Méninges	Service	<i>P. mirabilis</i>	O
223	88	F	O	--	Ce jour	Sonde urinaire	App. Urinaire	Autre serv.	<i>E. coli</i>	O
89	--	M	O	--	Ce jour	KT périph. à demeure	Vaisseaux	--	--	O
89	--	M	O	--	Ce jour	Sonde urinaire	--	--	--	O
89	--	M	O	--	Ce jour	KT périph. à demeure	Vaisseaux	--	--	O
89	--	F	O	--	--	KT périph. à demeure	Vaisseaux	Service	--	--

